

ACCESORIOS

PATCH PANELS Y CABLES

PATCH PANELS
12 PUERTOS 10" UTP CAT.6

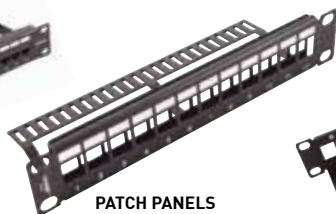


Código	Descripción	Tipo de fijación	Válido para	Alto/Fondo/Ancho*
3002000	12 Puertos 10" Keystone	Frontal	Armarios de 10"	45 x 80 x 254
3002001	12 Puertos 10" UTP CAT.6	Frontal	Armarios de 10"	45 x 30 x 254
3000001	24 Puertos 19" Keystone	Frontal	Todos los armarios	45 x 30 x 482
3000002	24 Puertos 19" UTP CAT.5E	Frontal	Todos los armarios	45 x 30 x 480
3000003	24 Puertos 19" UTP CAT.6	Frontal	Todos los armarios	45 x 30 x 480
3000004	50 Puertos CAT.3 GA-571300	Frontal	Todos los armarios	45 x 115 x 480
3000005	Latiguillo Patch UTP CAT.6 0.5 m	Montaje	Todos los armarios	

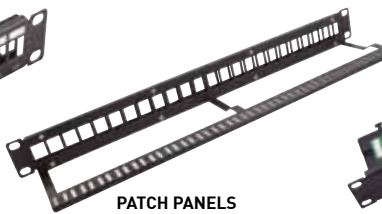
*Unidades expresadas en mm.



PATCH PANELS 24
PUERTOS 19" UTP CAT.6



PATCH PANELS
12 PUERTOS 10"
KEYSTONE



PATCH PANELS
24 PUERTOS 19" KEYSTONE



PATCH PANELS
50 PUERTOS CAT.3 GA-571300

PANELES

PANEL CON CEPILLO 1U (19")



Código	Descripción	Tipo de fijación	Válido para	Alto/Fondo/Ancho*
3070000	Panel ciego delantero 1U	Frontal/trasera	Todos los armarios	45 x 10 x 480
3070001	Panel ciego delantero 2U	Frontal/trasera	Todos los armarios	90 x 10 x 480
3070002	Panel ciego delantero 4U	Frontal/trasera	Todos los armarios	180 x 10 x 480
3070003	Panel ciego delantero rejilla 1U	Frontal	Todos los armarios	45 x 10 x 480
3070004	Panel ciego delantero rejilla 2U	Frontal	Todos los armarios	90 x 10 x 480
3070005	Panel ciego delantero rejilla 4U	Frontal	Todos los armarios	180 x 10 x 480
3070006	Panel tapa trasero 2U	Frontal/trasera	Todos los armarios	90 x 10 x 480
3070007	Panel tapa trasero 4U	Frontal/trasera	Todos los armarios	180 x 10 x 480
3072000	Panel con cepillo 1U (10")	Frontal	Armarios de 10"	45 x 10 x 254
3070008	Panel con cepillo 1U (19")	Frontal/trasera	Todos los armarios	45 x 10 x 480

*Unidades expresadas en mm.



PANEL CIEGO
DELANTERO
REJILLA 2U



PANEL TAPA TRASERO 2U



PANEL CIEGO
DELANTERO 1U